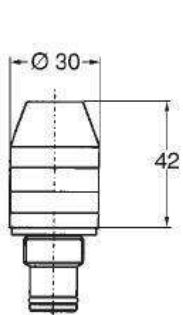




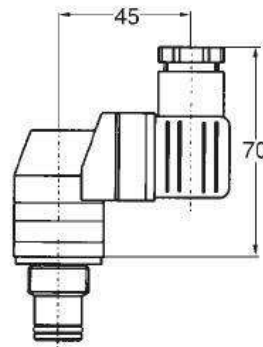
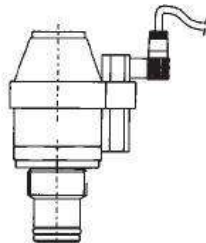
Indicador de taponamiento diferencial

para filtros de alta presión



Indicador visual

Indicador visual con contacto "Reed"



Indicador visual eléctrico

Tabla de consumo

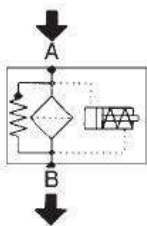
TENSION DE ALIMENTACIÓN (V)	AMPERAJE (A)	CARGA INDUCTIVA (A)
C.A. 125	5	5
C.A. 250	5	5
C.C. 15	10	10
C.C. 30	5	5
C.C. 50	1	1
C.C. 125	0.5	0.06

Roscas de fijación:

- Rosca M20x1.5
y rosca 1/2" BSP

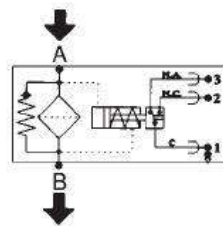
CON BY-PASS

VISUAL



Δp 5 bar código 008.0008.2
 Δp 8 bar código 008.0009.2

ELÉCTRICO



Δp 5 bar código 008.0002.2
 Δp 8 bar código 008.0003.2