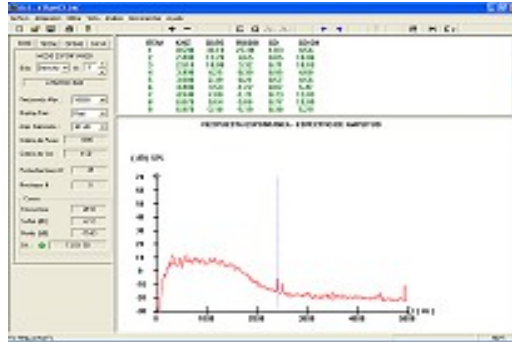


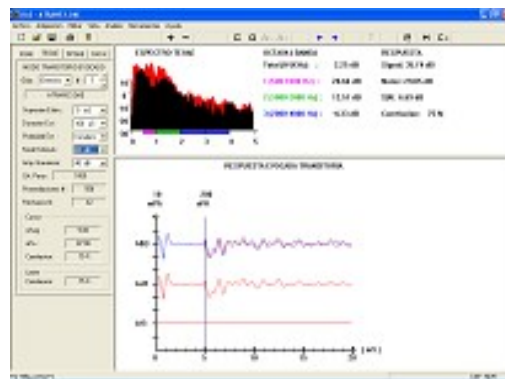
Otoemisiones Acusticas V.10

Software para adquisición, análisis e Informes

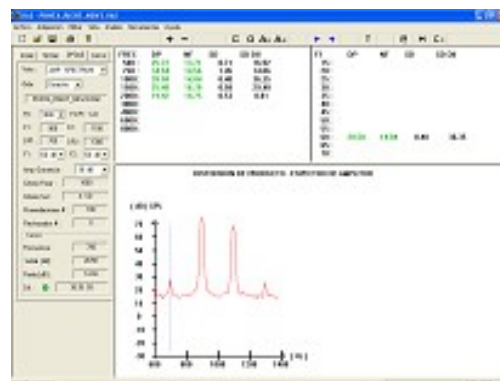
Espontáneas



Transitorias



Distorsión



AKONIC S.A.

Av. Gral. Mosconi 2886

(C1419EQU) Cap. Fed.

Buenos Aires - ARGENTINA

Tel: (5411) 4572-2593 Fax: (5411) 4573-2794

E-mail: akonic@arnetbiz.com.ar Web: www.akonic.com.ar

WinOAE Rev. 1



OTOEMISIONES ACUSTICAS

Características:

Nuevo preamplificador de muy bajo ruido.
Transductor liviano, individualmente calibrado para mayor exactitud.
Ruido significativamente reducido, con óptima relación Señal/Ruido.
Fácil revisión de los estudios. Informes con procesadores de texto.
Informes gráficos de múltiples opciones, en pantalla y para impresión.
Generación de gráficos .BMP, parciales o de pantalla completa.
Indicador de número de adquisiciones. Indicador de número de rechazos.

Especificaciones:

Otoemisiones Acústicas Espontáneas (SOAE)

Rangos de frecuencia: 0-2500, 0-5000, 2500-5000, 5000-10000 Hz.
Sensibilidad de entrada: 20-70 dB SPL. Número de mediciones: 10 por lado.
Presentación: Potencia espectral y/o Señal de entrada.

Otoemisiones Acústicas Transitorias Evocadas (TEOAE)

Tiempo de Análisis: 25 mseg.
Rangos de Potencia: uPa / mPa.
Sensibilidad de entrada: 20-70 dB SPL. Numero de mediciones: 10 por lado.
Cantidad de Buffers: A y B. Gráfico de Potencia Espectral.
Suavizamiento del Gráfico de Potencia.
Duración del estímulo: 50-100-200-300-400 useg (Lineal).
Nivel de estimulación: 0-70 dB SPL.
Protección de salida: limitado a 85 dB SPL.

Otoemisiones Acústicas por Distorsión de Producto (DPOAE)

Presentación: Angosta / Ancha.
Rangos de Frecuencia Ancha: 0-2500, 0-5000, 2500-5000, 5000-10000 Hz.
Sensibilidad de entrada: 20-70 dB SPL. Número de mediciones: 10 por lado.
Estímulo: 2 canales independientes de estimulación senoidal.
Centro Geométrico: 500-750-1000-1500-2000-3000-4000-6000-8000 Hz.
Nivel de Estimulación: 0-70 dB SPL.
Detector de ubicación de punta.

Screening de Otoemisiones Acústicas

Indicación de PASA / NO PASA
Windows Xp / Seven / Windows 8. (Windows es marca registrada de Microsoft Corp.)
Puerto USB 2.0.
La compañía se reserva el derecho de modificar las características sin previo aviso.

AKONIC S.A.

Av. Gral. Mosconi 2886

(C1419EQU) Cap. Fed.

Buenos Aires - ARGENTINA

Tel: (5411) 4572-2593 Fax: (5411) 4573-2794

E-mail: akonic@arnetbiz.com.ar Web: www.akonic.com.ar

WinOAE Rev. 1